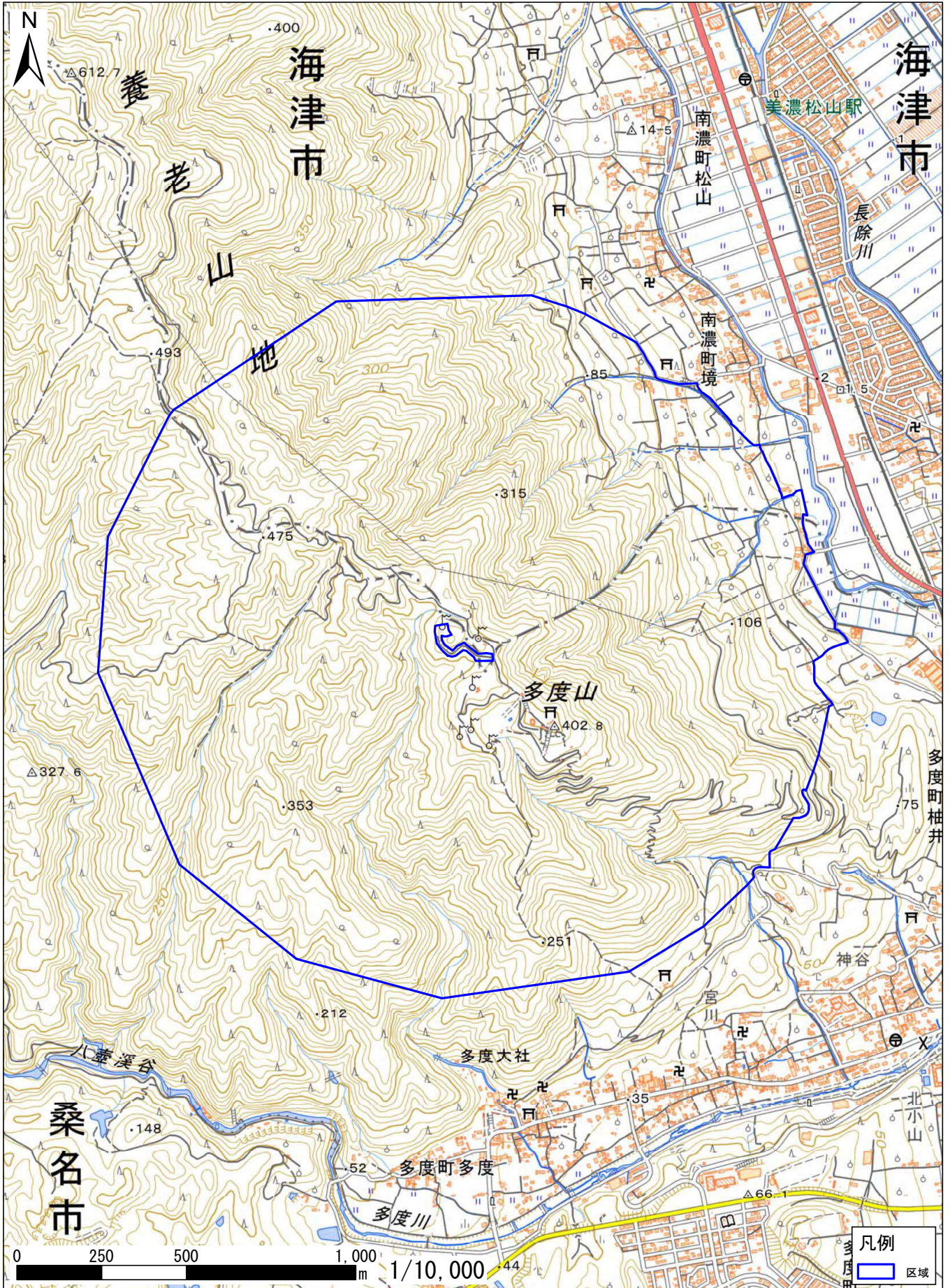


区域一覧

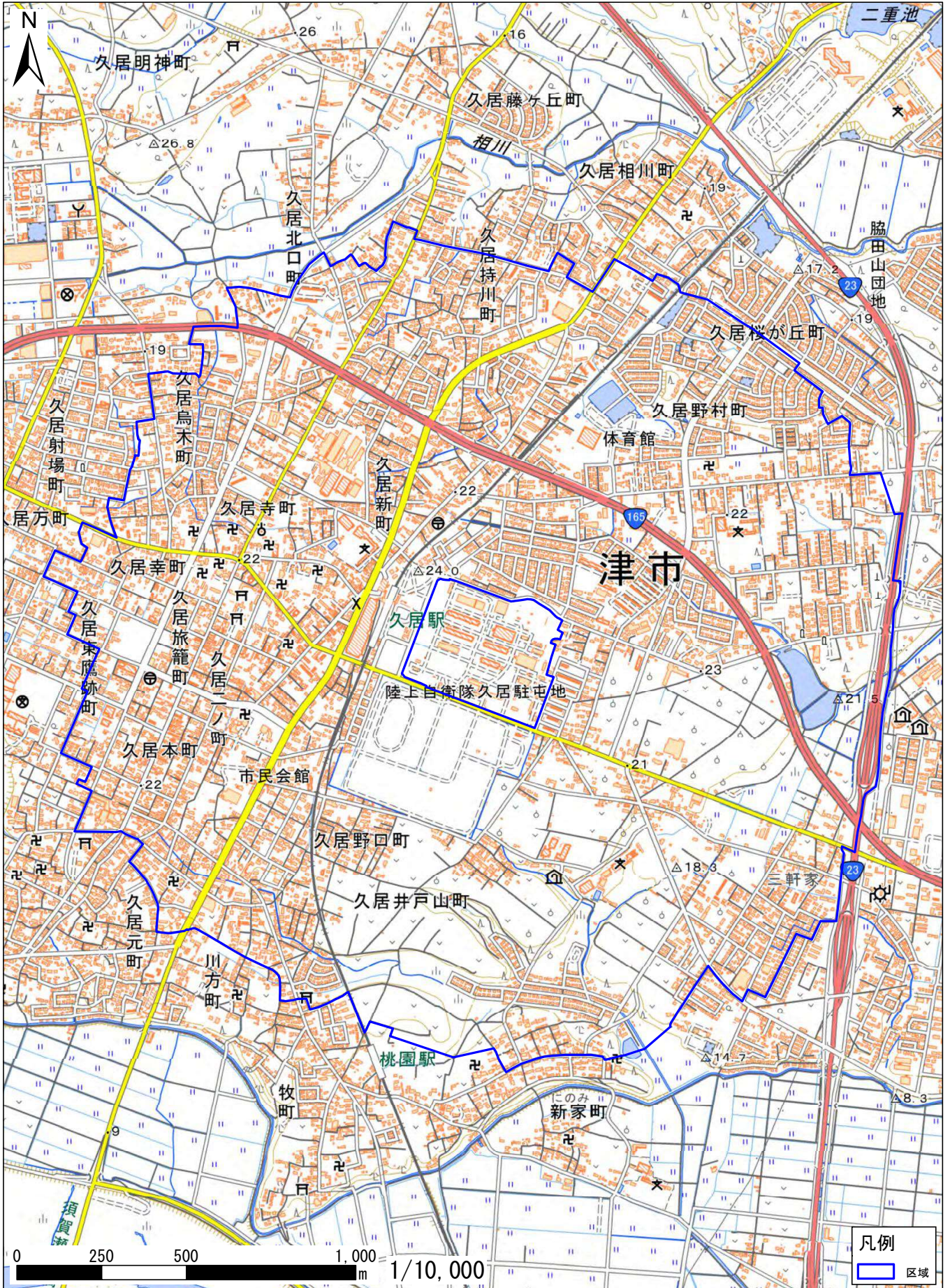
名称	所在市町村名	注視区域/ 特別注視区域	指定の事由	ページ
多度山無線中継所	岐阜県海津市、 三重県桑名市	注視区域	防衛関係施設（部隊等の機能支援を行う施設）	P1
久居駐屯地	三重県津市	注視区域	防衛関係施設（部隊等の活動拠点となる施設）	P2
笠取山分屯基地	三重県津市、 三重県伊賀市	特別注視区域	防衛関係施設（警戒監視・情報機能を有する施設）	P3
白山高射教育訓練場	三重県津市、 三重県伊賀市	特別注視区域	防衛関係施設（防空機能を有する施設）	P4
明野駐屯地	三重県伊勢市、 三重県多気郡明和町	注視区域	防衛関係施設（部隊等の活動拠点となる施設）	P5

区域図



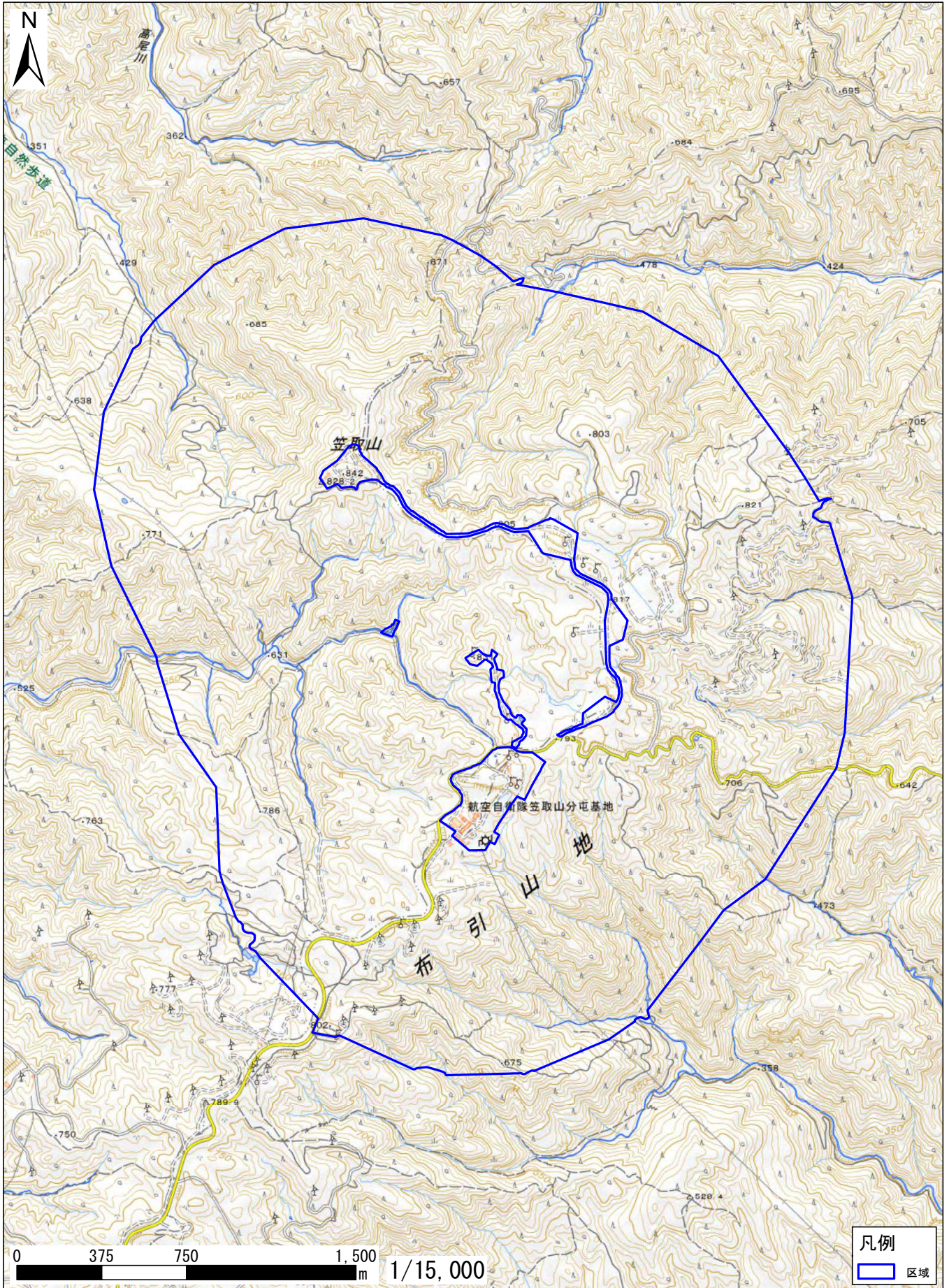
この地図は、地理院地図に区域情報を追記して作成しています。国土地理院発行2万5千分1地形図相当の誤差を有しております。また、地図上に記載した区域を示す線は、データ作成上の誤差が含まれます。本図は、令和5年8月時点のものです。

区域図



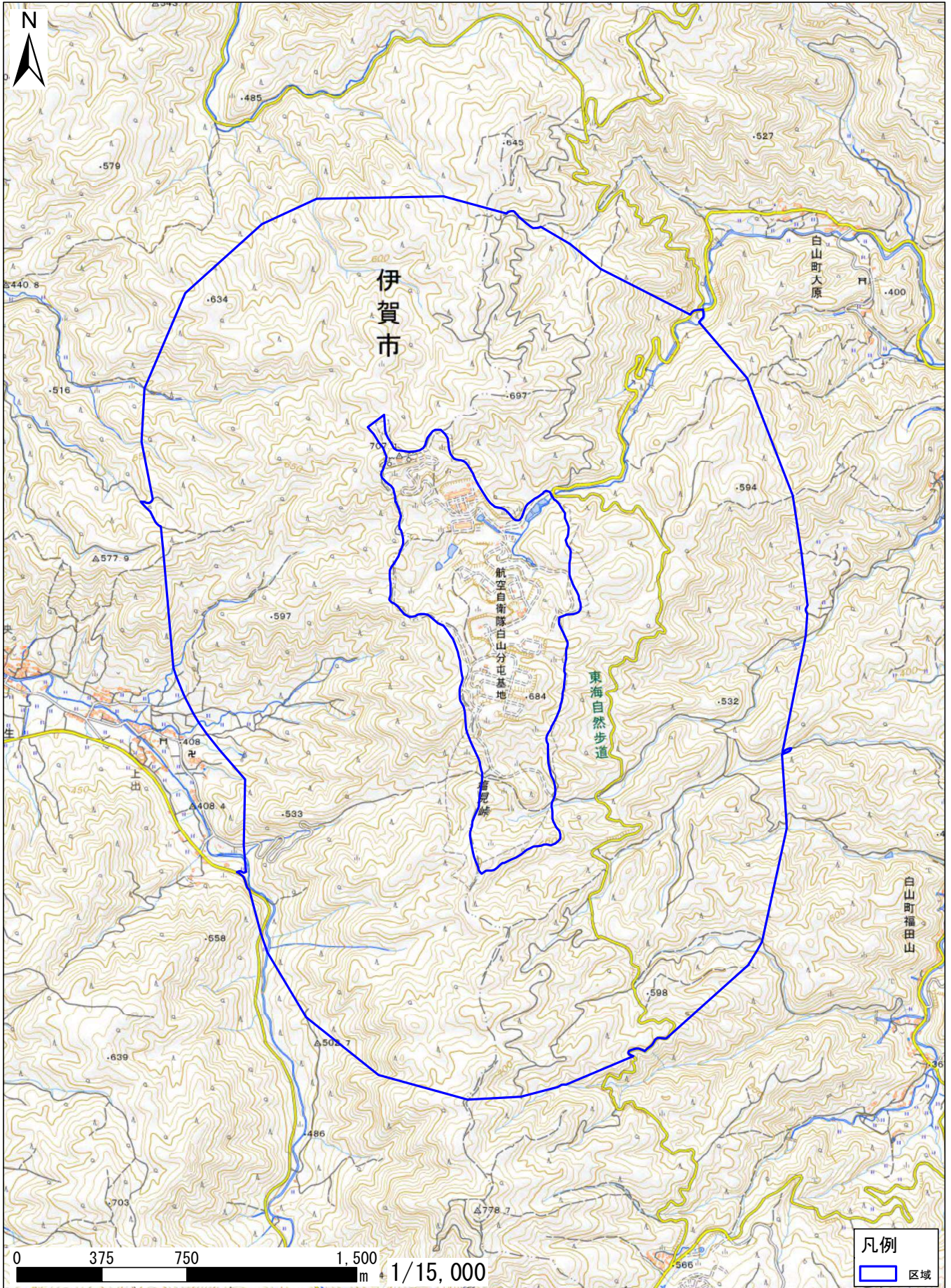
この地図は、地理院地図に区域情報を追記して作成しています。国土地理院発行2万5千分1地形図相当の誤差を有しております。また、地図上に記載した区域を示す線は、データ作成上の誤差が含まれます。本図は、令和5年8月時点のものです。

区域図



この地図は、地理院地図に区域情報を追記して作成しています。国土地理院発行2万5千分1地形図相当の誤差を有しております。また、地図上に記載した区域を示す線は、データ作成上の誤差が含まれます。本図は、令和5年8月時点のものです。

区域図



この地図は、地理院地図に区域情報を追記して作成しています。国土地理院発行2万5千分1地形図相当の誤差を有しております。また、地図上に記載した区域を示す線は、データ作成上の誤差が含まれます。本図は、令和5年8月時点のものです。

区域図



この地図は、地理院地図に区域情報を追記して作成しています。国土地理院発行2万5千分1地形図相当の誤差を有しております。また、地図上に記載した区域を示す線は、データ作成上の誤差が含まれます。本図は、令和5年8月時点のものです。